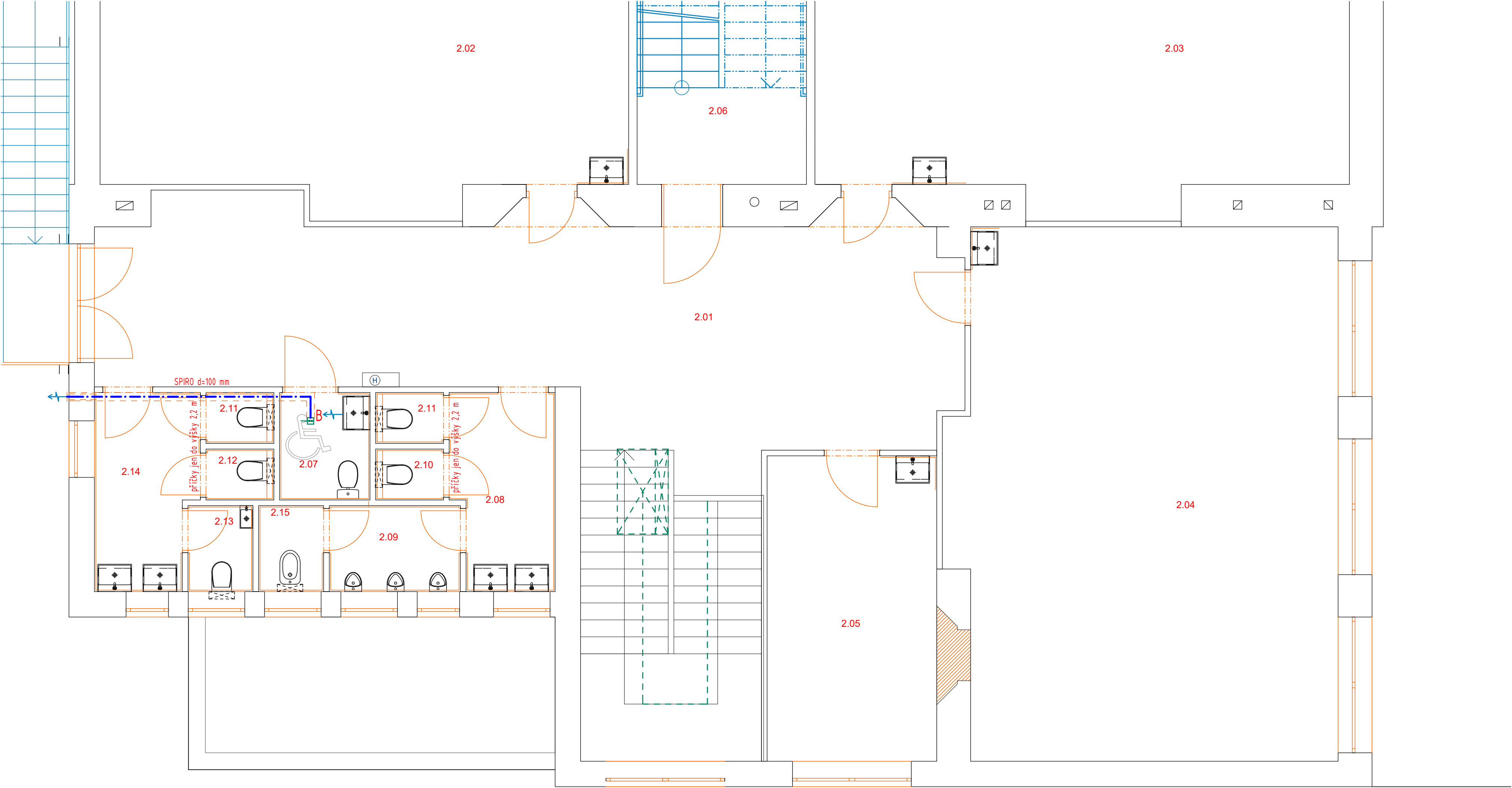


2.NP- UMĚLÉ VĚTRÁNÍ



Tabulka místností 2.NP			
Č.	Název místnosti	Plocha (m2)	Materiál podlahy
2.01	Chodba	69,11	Keramická dlažba
2.02	Učebna 1	59,95	Vinyl
2.03	Učebna 2	62,41	Vinyl
2.04	Učebna 3	62,77	Vinyl
2.05	Ředitelka	16,20	Vinyl
2.06	Schodiště	19,17	Keramická dlažba
2.07	WC bezbariérové	2,88	Keramická dlažba
2.08	Umývárna chlapci	6,11	Keramická dlažba
2.09	WC chlapci	3,67	Keramická dlažba
2.10	WC chlapci	1,08	Keramická dlažba
2.11	WC dívky	1,08	Keramická dlažba
2.11	WC chlapci	1,08	Keramická dlažba
2.12	WC dívky	1,08	Keramická dlažba
2.13	WC učitelky	1,74	Keramická dlažba
2.14	Umývárna dívky	6,09	Keramická dlažba
2.15	Uklid	1,75	Keramická dlažba
		316,17 m2	

Nedílnou součástí výkresu je technická zpráva !			ARCHMA s.r.o.	
HLAVNÍ ARCHITEKT	VYPRACOVAL	AUTORIZACE		
Ing. arch. Miloslav Marek	Ing. arch. Miloslav Marek	ČKA 02749	Bechlín 48 411 86 Bechlín tel 315-628296 e-mail marek@archma.cz, www.archma.cz	
INVESTOR	Obec Hořín, Hořín 19, 276 01 Mělník		FORMÁT	A2
STUPEŇ	DPS		DATUM	12/2021
Stavební úpravy a navýšení kapacity ZŠ v Hoříně			Č. ZAKÁZKY	2020/06
			MĚŘÍTKO	Č. VÝKRESU
2.NP-umělé větrání			1:1, 1:50	T.6